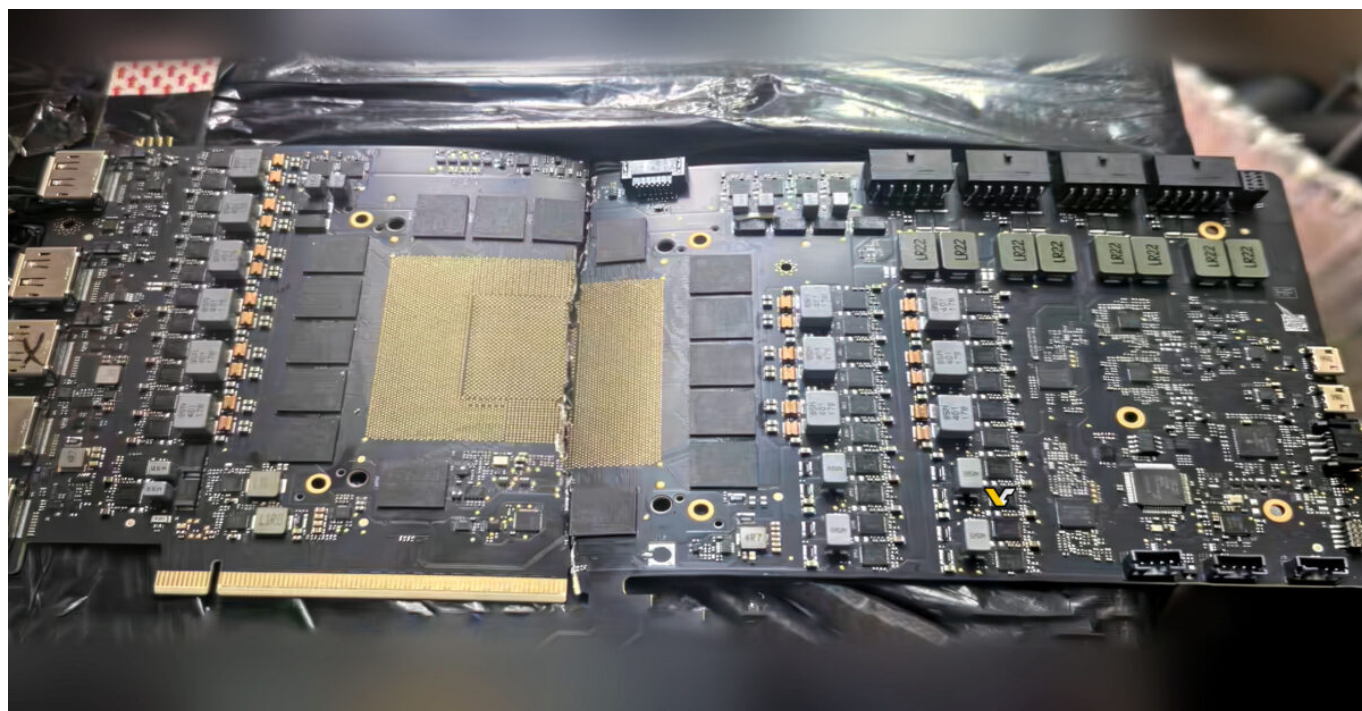


Videocardz показал прототип RTX 5090 — до 2400 Вт потребления и необычная компоновка

Инсайдер Yuuki Ans опубликовал фото необычного прототипа графического ускорителя NVIDIA, который, по данным Videocardz, может оказаться ранней версией RTX 5090 или тестовым образцом PRO Blackwell.

Карта явно не предназначена для продажи: на плате можно увидеть открытые USB-пины и сервисные разъемы, типичные для инженерных версий. Особенность прототипа — удвоенный VRM-блок и целых четыре 16-контактных разъема питания.

Такая конфигурация теоретически способна обеспечить до 2400 Вт энергии, если силовая часть справится с нагрузкой. Также на плате видно до пяти видеовыходов — это может быть частью тестового стенда для внутренних нужд NVIDIA.



VideoCardz.com

Эксперты отмечают, что подобные карты обычно утилизируются, особенно если повреждены.

Однако данный образец сохранился, что делает его особенно ценным для анализа. На фоне слухов о грядущем TITAN Blackwell, появление подобных прототипов лишь подогревает интерес к будущим GPU NVIDIA.