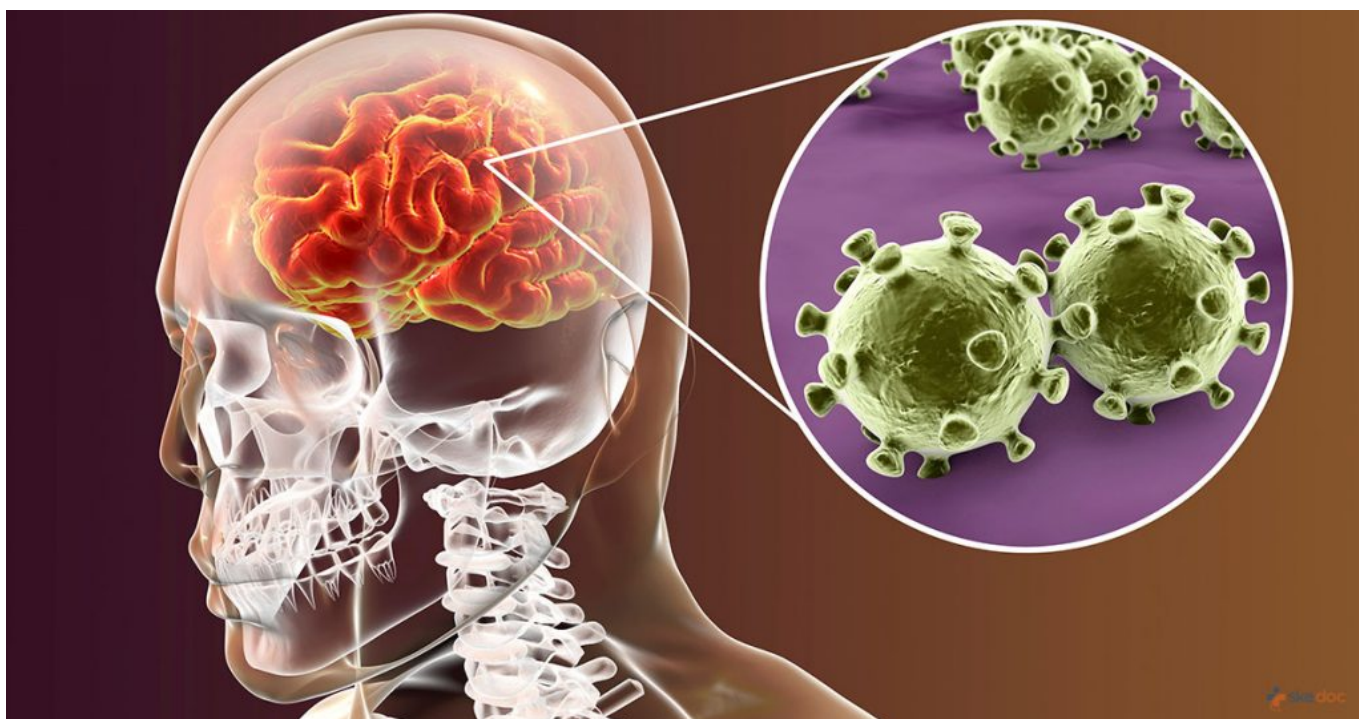


Meningit beýniniň we oňurga ýiliginiň örtüji membranalarynyň, ýagny meninjleriň ýanmagy bilen häsiýetlendirilýän agyr medisina ýagdaýydyr. Bu ýanma bakteriýalar, wiruslar, kömelekler we parazitler ýaly dürli patogenler tarapyndan döredilip bilner. Bakterial meningit aýratyn agyr bolup, wagtynda bejerilmese, uly kynçylyklara ýa-da hatda ölüme sebäp bolup biler. Meningitiň iň köp ýaýran bakteriýalary “Streptococcus pneumoniae” we “Neisseria meningitidis” bolup durýar.

Meningitiň alamatlary sebäbine baglylykda üýtgäp biler, ýöne köplenç agyr kelle agyrasy, gyzzyrma, boýnuň gatylygy, ýanma we akyl ýagdaýynyň üýtgemegi ýaly alamatlar bilen ýüze çykýar. Çagalarynda bolsa, bu alamatlar ýaramazlyk, ýmitlenmezlik we fontaneliň çişmegi ýaly bolup biler. Bakterial meningit üçin irki diagnoz we bejergi örän möhümdir, bu ýagdaýda derrew antibiotik bejergisi gerek bolýar. Wirusly meningit bolsa, adatça has ýeňil bolup, alamatlary dolandyrmak we kynçylyklaryň önüni almak üçin lukmançylyk kömegini talap edýär.



Meningitiň önüni alyş çäreleri sanjym bilen baglanyşykly bolup, käbir bakteriýal meningit görnüşlerine garşy örän täsirli bolýar. Zygiderli el ýuwmak we ýokanç adamlar bilen ýakyn aragatnaşykdan gaça durmak ýaly gowy arassaçylyk çärelerini berjaý etmek hem ýokançlygyň ýaýramagynyň önüni alyp biler. Meningit epidemiýasy ýüze çykýan sebitlerde jemgyýetçilik saglygy goraýyş başlangyçlary we habardarlyk kampaniýalary keseliň ýaýramagyna gözegçilik etmede möhüm orun tutýar.

Lukmançylyk ylmyň ösüşine garamazdan, meningit henizem uly global saglyk kynçylygy bolup galýar. Meningit epidemiýalary esasan Afrika sebitinde, “meningit zolagy” diýlip atlandyrylýan ýerde köp duş gelýär, bu ýerde giň gerimli sanjym kampaniýalary keseliň ýaýramagyny azaltmakda möhüm rol oýnaýar. Bu agyr keseliň garşysyna göreşmek we täsir edilenler üçin netijeleri gowulandyrmak üçin dowamly gözlegler we jemgyýetçilik saglygy goraýyş tagallalary zerurdyr.

Netijede, meningit potensial howply ýagdaý bolup, dessine lukmançylyk kömegini talap edýär. Keseliň sebäplerini, alamatlaryny we önüni alyş çärelerini düşünmek, bu keseliň töwekgelçiligini we täsirini azaltmaga kömek edip biler. Sanjym we gowy arassaçylyk çäreleri meningitiň önüni almakda esasy strategiýalar bolup, irki diagnoz we bejergi ýagdaýy netijeli dolandyrmak üçin möhümdir.

**Gözel ÇARYÝEWA**

**Myrat Garryýew adyndaky Türkmenistanyň Döwlet lukmançylyk uniwersitetiniň Nerw keselleri we neýrohrurgiýa kafedrasynyň assistenti**